

スタンドグラス風フレーム

色をぬる時に何度もさわると、ムラや気泡ができて汚くなるので注意して下さい。



【Seriaグッズ】

- A.バード/B.ダイヤ/C.クローバー
●木製フォトフレーム……………1個
●ガラス絵の具ベーシックカラー……………1袋
●ガラス絵の具パステルカラー……………1袋
- D.エッフェル塔
●木製フォトフレーム……………1個
●ガラス絵の具ベーシックカラー……………1袋
●ガラス絵の具パステルカラー……………1袋
●ガラス絵の具スイーツカラー……………1袋

【用意するもの】

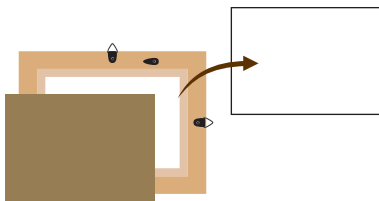
セロハンテープ・木工用ボンド・綿棒

【できあがりサイズ】

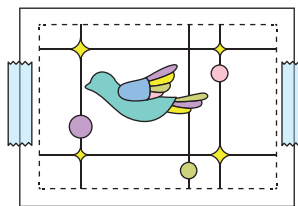
縦:約16cm 横:約12cm 厚さ:約1cm

1 下準備をします。

1 フォトフレームからアクリル板を外します。

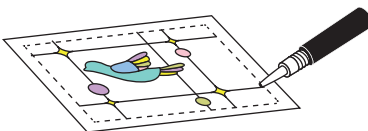


2 下絵を印刷したものをアクリル板の下に敷いてセロハンテープで固定します。(下絵の点線枠は、アクリル板よりも少し小さくなっています。)



2 イラストのふちに線をひきます。

イラストのふちの黒枠を、ガラス絵の具(黒)でなぞり、約1時間乾かします。(絵の具が少し盛り上がるくらい厚めにぬります。)



※点線部分は、アクリル板の位置を合わせるためのガイドなので、なぞる必要はありません。

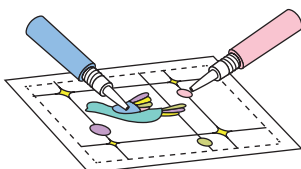
Point

きれいな線をひく方法

チューブのまま上手に線がひけない場合は、画筆の先をほんの少しぼぐしたものに絵の具をつけて線をひくと、細い線をひく事ができます。画筆がない場合は竹串等でも代用できます。また、はみだしてしまった線を修正する場合は、綿棒でふき取って下さい。

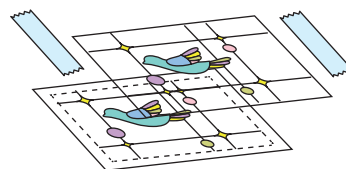
3 イラストの内側を塗ります。

イラストの内側をそれぞれの色で塗って、約8時間乾かします。(ふちの黒枠より盛り上がらないようにぬります。)

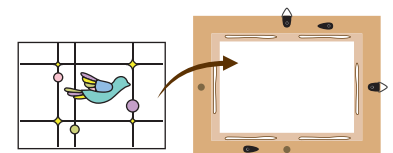


4 仕上げをします。

1 ガラス絵の具が完全に乾いたら、セロハンテープを取って下絵を外します。



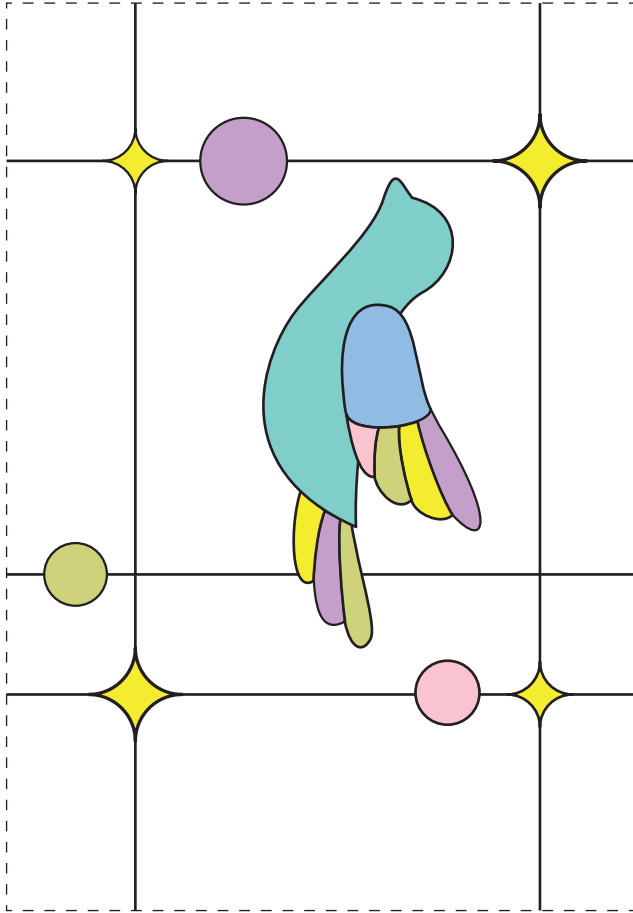
2 フォトフレームの内枠の部分に木工用ボンドをつけ、アクリル板を接着します。



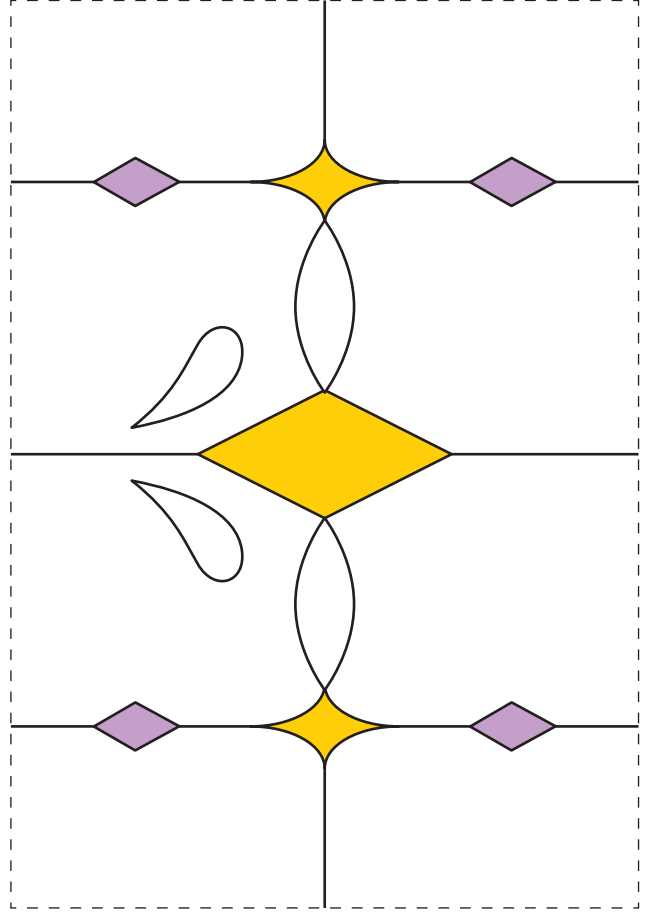
※接着する向きに注意して下さい。
アクリル板のガラス絵の具がぬってある方…表
フレームの壁掛け金具がついている方…上

《実物大下絵 W8.3×H12cm》 ※プリンタをお持ちのお客様は印刷してご使用下さい。

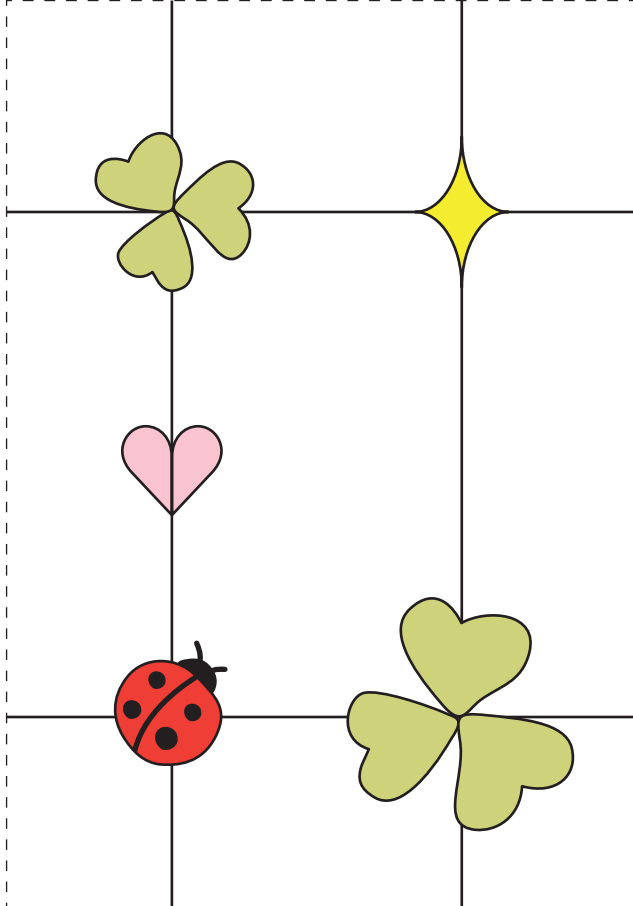
A.バード(よこ型)



B.ダイヤ(よこ型)



C.クローバー(たて型)



D.エッフェル塔(たて型)

