

# プラバンで作る和風イヤリング

トースターを使うときは、やけどをしないよう十分注意しましょう。



## 【Seriaグッズ】

### Aタイプ

- 基本金具 9ピン 40P (ゴールド) ..... 1袋
- 透かしパーツ フラワー 7P (ラインタイプ) ... 1袋
- ウッドビーズミックス 6g ..... 1袋
- つりばりピアス シンプル 14P 7ペア ..... 1袋 (ゴールド)

### Bタイプ

- 基本金具 Tピン 40P (ゴールド) ..... 1袋
- 透かしパーツ スクエア 7P (Mサイズ) ..... 1袋
- デザインフレーム 5P・2P (四角M) ..... 1袋
- バネ付きイヤリング ゴールド 2P (1ペア) ... 1袋

### A・B共通

- 丸カンセット 50P (ゴールド) ..... 1袋
- 座金 10P (ゴールド 6mm) ..... 1袋
- クラフトクロス 10×50cm ..... 2枚
- クラフトプラバン 透明 A4サイズ 0.4mm ... 1枚
- 速乾UVレジン液 4g ハードクリア ..... 1個
- ガラスパール ミックスカラー 8mm ..... 1袋 (クリーム・パープル)
- クラフト用ピンバイス 1.7mm ..... 1個

## 【できあがりサイズ】

Aタイプ 縦:約 7.5cm(金具部分含む) 横:約 2cm  
Bタイプ 縦:約 7.5cm(金具部分含む) 横:約 3cm

## 【用意するもの】

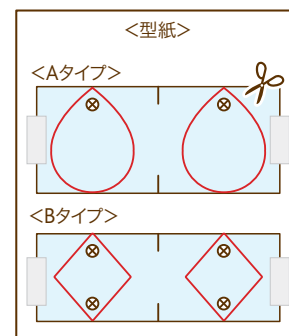
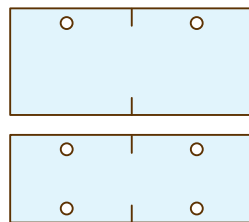
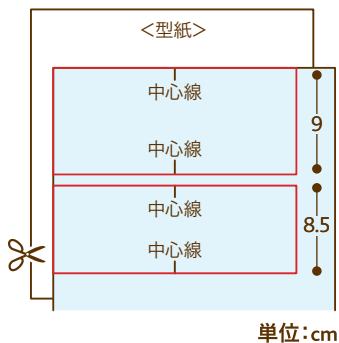
穴あけパンチ・はさみ・目打ち・  
オープントースター・アルミ箔・割り箸・  
平ペンチ・丸ペンチ・セロハンテープ・透明容器

## 1 プラバンシートでモチーフの原型を作ります。

1 型紙の上にプラバンを乗せ、赤線部分をはさみで切ります。この際に、穴あけパンチの中心線を写しておきます。

2 中心線を目印に、穴あけパンチで穴をあけます。

3 型紙のx印にプラバンの穴を合わせて置き、セロハンテープで固定します。目打ちでプラバンを削って型を写し取り、赤線部分をはさみで切ります。

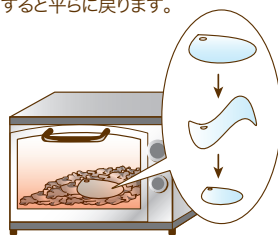
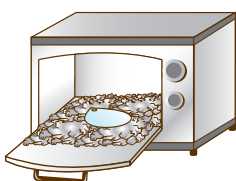


## 2 トースターでプラバンを焼きます。

1 アルミ箔をシワシワにし、光沢の無い面を上にしします。その上にプラバンを乗せ、トースターに入れます。(1個ずつ焼きます。)

2 加熱すると大きく反り返りながら縮み始め、しばらくすると平らに戻ります。

3 やけどに注意しながら割り箸などで取り出し、冷めないうちに平らな物で押さえて反りを直します。  
①～③の工程でAタイプ2個、Bタイプ2個の全てのプラバンを焼きます。



※約1/4～1/6の大きさになって、縮むのが止まります。



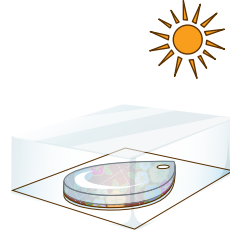
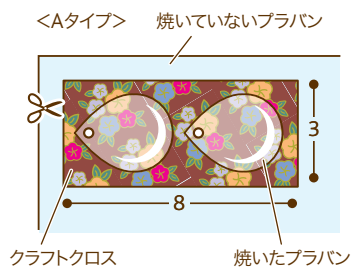
## Point

### きれいに焼くコツ

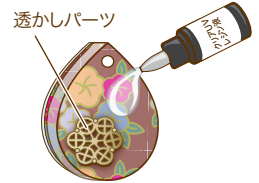
- ・焼いている間は、トースターから目をはなさないようにしましょう。
- ・加熱後はやわらかく、変形しやすいため、割り箸で取り出す際は力を入れすぎないように注意しましょう。

### 3 パーツを貼り合わせます。

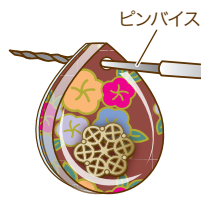
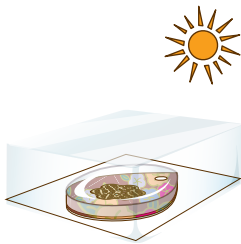
- クラフトクロスを貼り付けたプラバンに、焼いたプラバンの型を写し取り、切り出します。
- 切り出したパーツ(クロスパーツ)と焼いたプラバンをレジジン液で貼り合わせます。
- ほこりが入らないように透明容器に入れて、直射日光に30分～1時間程当てます。
- 表側(焼いたプラバン)に透かしパーツを置き、レジジン液を透かしパーツ全体にかかるように乗せます。



※硬化する時間は、気象条件や紫外線の強さ、作品の大きさなどにより異なります。

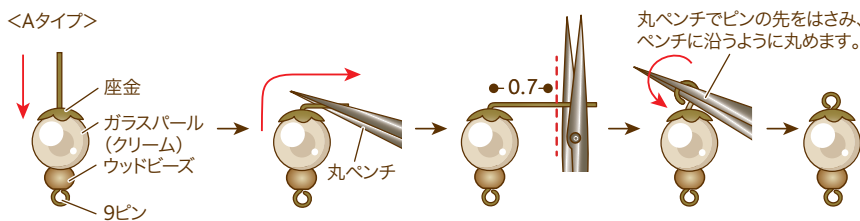


- ほこりが入らないように透明容器に入れて、直射日光に30分～1時間程当てます。
- 表側(焼いたプラバン)から、ピンバイスを通して穴をあけます。
- もう片方のプレート(Aタイプ)と、Bタイプも①～⑦と同じ工程で作ります。



### 4 飾りパーツを作ります。

- 9ピンにウッドビーズ・パール・座金の順に通し、パーツにそって丸ペンチでピンを曲げ、先をカットして先端を丸めます。2個作ります。
- Tピンにパールを通し、Aタイプと同じ工程でBタイプを2個作ります。



### 5 パーツをつなぎ、イヤリングに仕上げます。

- 各パーツをつなぎ合わせたら完成です。



#### Point

#### 丸カンをうまく開閉するコツ

丸カンを平ペンチ2本を使って左右に持ち、前後にずらして開閉します。

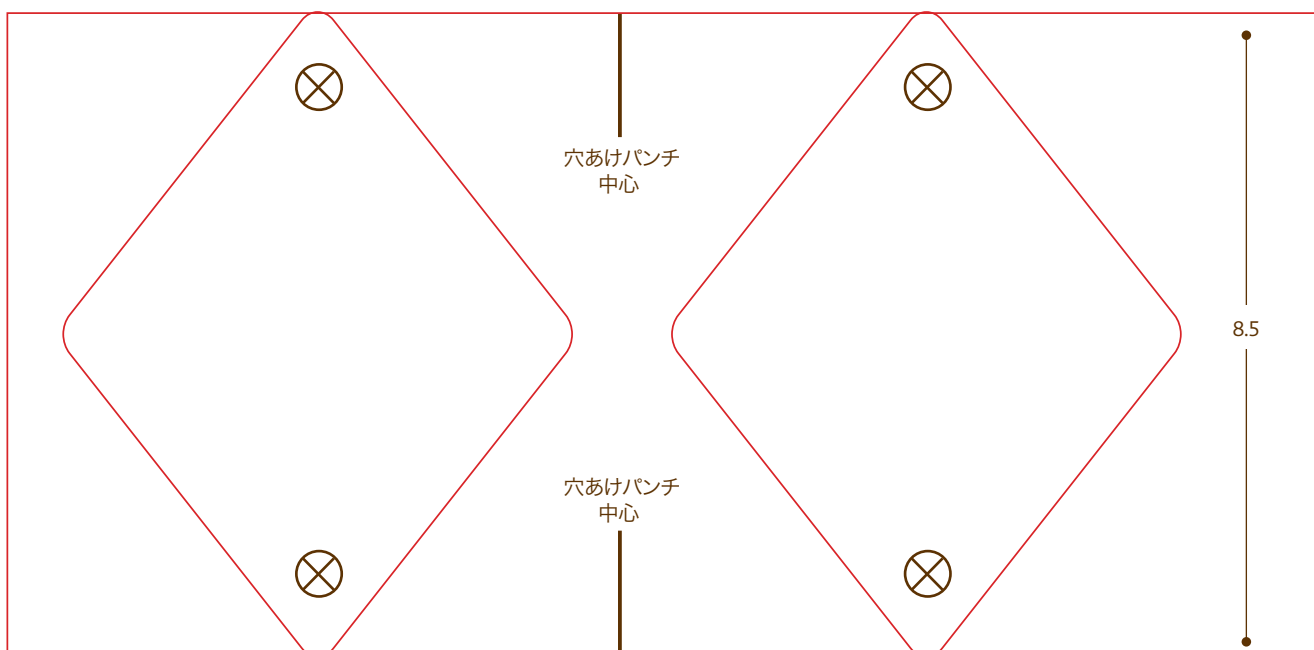
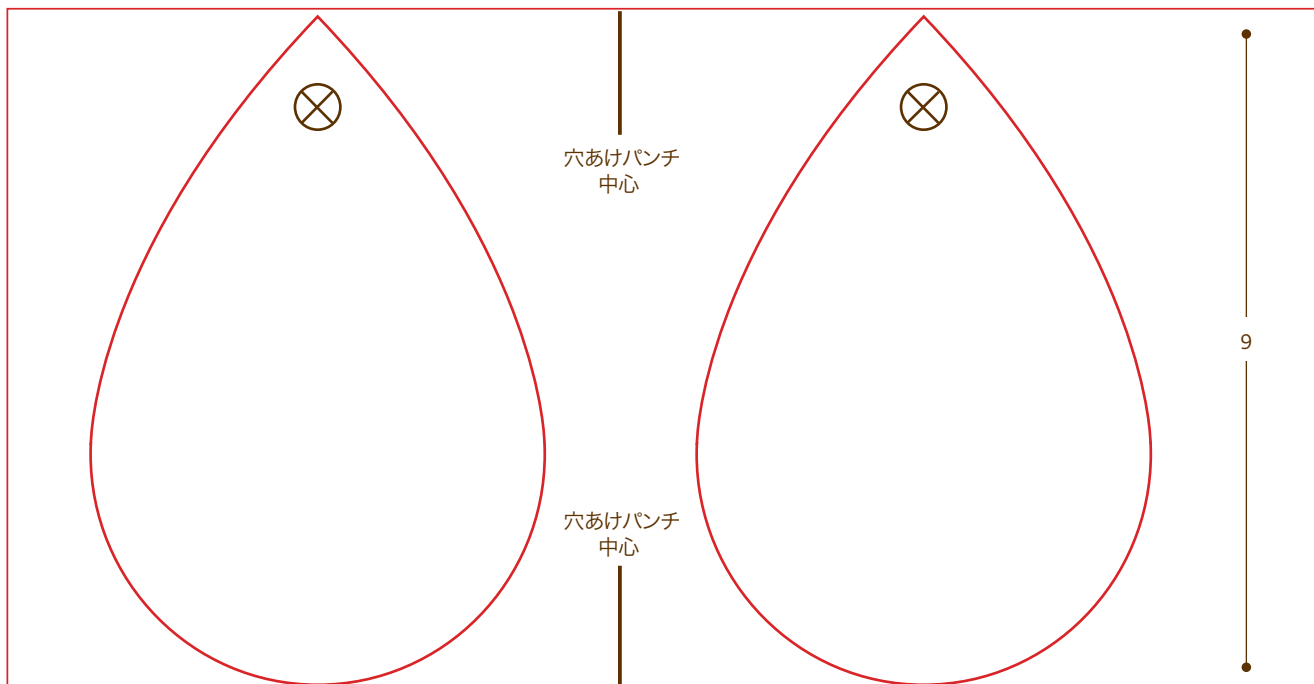


きれいに閉じなくなり、割れやすくなります。

<実寸大型紙>

※印刷し、実線で切り抜いてご使用下さい。

——— カットする線



単位:cm