

セメントバッグのティッシュカバー

ミシン目に沿ってクラフトコードを通すとめいやすいです。
針は針穴が大きいものを使用しましょう。



【Seriaグッズ】

- セメントBAG コーヒー
59.7×39.5cm (緑色).....1個
- クラフトコード 03 Φ1mm×6m
レインボー.....1個
- クラフトペーパーバンド チョコ 4m.....1個
- マグネットタックピース 35ピース.....1個

【用意するもの】

カッター・はさみ・両面テープ・太めの針

【できあがりサイズ】

縦:約10cm 横:約22cm

1 ティッシュカバーを作ります。

- 1 セメントバッグの下、クレープ部分のミシンを解きます。取ったクレープ紙とペーパー紐は後で使用するので残しておきます。



- 2 袋を前面のみ残してカットします。



※背面は使用しません。

- 3 4つのパーツにカットします。

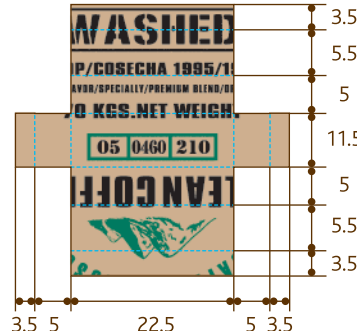


- 4 Bの山部分を逆さにして、BとCを両面テープでつなぎ合わせます。「COSTARICA」が隠れる程度に貼りつけます。

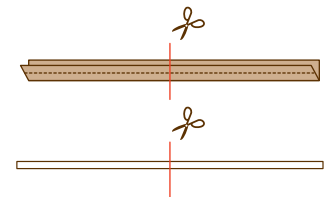


※A、Dは使用しません。

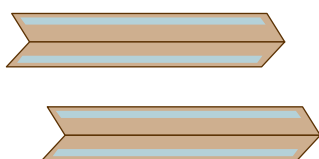
- 5 図のように折り目をつけ、余分な部分をカットします。



- 6 クレープ紙とペーパー紐を半分にかっします。



- 7 クレープ紙の内側の上下に両面テープを貼ります。



- 8 ティッシュカバーの口部分2箇所にクレープ紙を貼りつけます。



- 9 ペーパー紐を、クレープ紙のミシン目に合わせるように、重ね置きます。



- 10 針穴にクラフトコードを通します。
ペーパー紐とクレープ紙の両方を一緒に、
ミシン穴跡にクラフトコードを通します。



Point

ミシン目の穴

ミシン目の穴に、針を一度通しておく
と、クラフトコードが入りやすくなります。

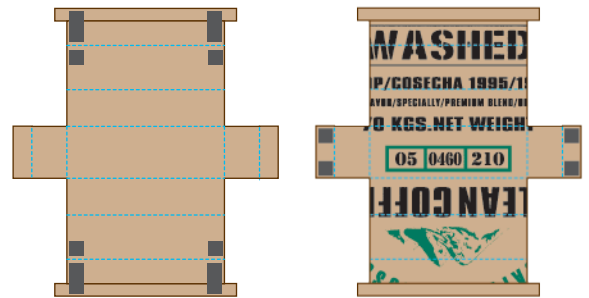


- 11 ミシン目の最後までぬったら、ぬい始めとぬい終わりの
2箇所を堅結び(結び留め)します。
山のイラスト側も同じようにぬって堅結びします。



2 磁石を付けます。

- 1 本体の内側8箇所
にマグネットピースを付けます。
2 本体の外側4箇所に
マグネットピースを付けます。



Point

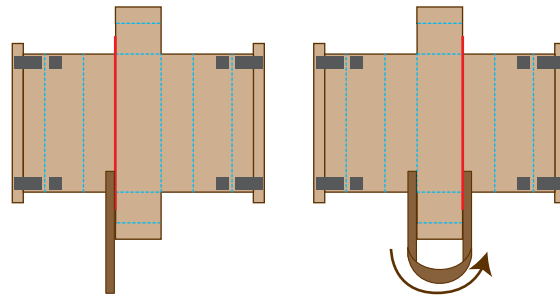
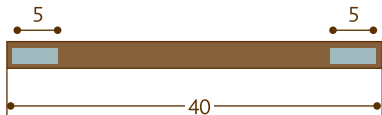
紐の色

クラフトコードのカラーを
暖色系と寒色系に分けると、
色味が増えてきれいに
仕上がります。



3 取っ手を付けます。

- 1 ペーパーバンドをカットし、両端に
両面テープを5cm程度貼ります。
2 ペーパーバンドを赤線に沿って本体に貼りつけます。



Point

ペーパーバンド



ペーパーバンドは折らずに
曲げて貼りつけます。



4 ティッシュBOXをセットします。

- 1 サイド部分を起こします。
2 同じ色のマグネットが合うように
上下を合わせます。

