

フラワーボックス付きフォトフレーム

使用する花やリボン等のパーツはトーンを3~4色にまとめると、バランスよく仕上がります。



【Seriaグッズ】

- 古木調アンティークフレーム 2L ブラウン…2個
- 木製トレイ M ……1個
- ココナッツファイバー 約40g ……1袋
- ライトシャビーガーベラ ……1個
- ミルキーハイドレンジア ……1個
- ミルキーマムスプレー ……1個
- ホップワイヤー ……1個
- ハートカツラバイン&リーフバイン ……1個
- リボン サテン 20mm×2m ……1個
- リボン オーガンジー シックカラー 12mm×3m ……1個
- 蝶番 22mm 6P 古色仕上げ ……1個
- グルースティック 20本入 ……1個

【用意するもの】

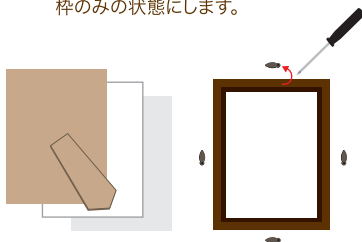
グルーガン・目打ち・ドライバー・はさみ・
その他好みの造花

【できあがりサイズ】

縦:約31cm 横:約20.7cm

1 フレームを組み立てます。

- 1 用意したフォトフレーム2枚のうち1枚は、背面板・台紙・クリア板を抜き取り、プラスドライバーで背面の金具を外して枠のみの状態にします。



- 2 2枚のフレームを表に向け、蝶番の位置を決めたら、目打ちでネジ穴をあけておいてから蝶番を取り付けます。

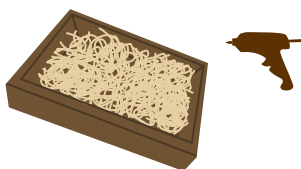


2 フラワーボックスを作ります。

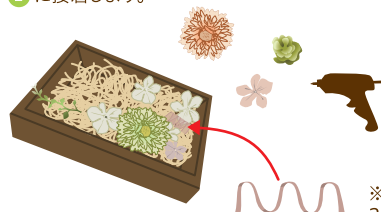
- 1 造花や葉は、本体から使用する部分だけをカットしておきます。



- 2 木製トレイの中にグルーをぬり、ほぐしたココナッツファイバーをトレイの底が見えなくなる程度に敷き詰め、接着します。



- 3 ①のパーツの根元にグルーを付け、②に接着します。



Point

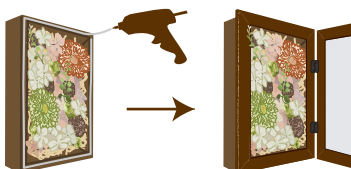
取り付けるパーツの順番

パーツは 大きいものから小さいものの順に、隙間を埋めていくように接着するとバランスよく仕上がります。

※パーツ同士に隙間が空いてしまった場合は、20cm程度にカットした「リボン オーガンジー」を蛇腹に折って隙間に接着し、埋めます。

3 フレームにフラワーボックスを取り付けます。

- 1 フラワーボックスの縁にグルーをぬり、枠のみのフレームの裏面に貼り合わせます。



※左右は両端から中央、上下はボックスが自立するようにボックスとフレームの下部を揃えて貼り合わせてください。

- 2 リボンをカットします。
①のリボンは蝶々結びにします。

① リボン サテン
— 26 —

② リボン サテン
— 10 —

③ リボン オーガンジー
— 10 —

単位:cm

- 3 ②のリボンをイラストの位置に貼り付けます。
(②③のリボンは、2枚をずらして重ね、貼り付けます。)



②リボン オーガンジー ③リボン サテン