

男前なタペストリーと黒板BOX

接着剤でクッキングシートを貼る際は、ふでを使用しシワを伸ばしながら丁寧に貼り付けましょう。



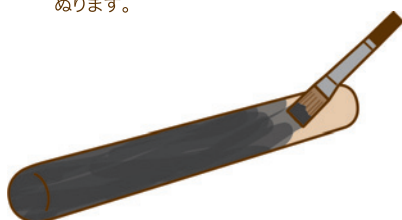
【Seriaグッズ】

- A.男前タペストリー**
- めん棒 約33cm 2本
 - 水彩えのぐ12色(黒色) 1個
 - ホーム釘 70P ブロズ 4本
 - 麻ひも園芸用結束用 70m 1個
- B.男前黒板BOX**
- インテリア木製ウォールボックス仕切りタイプ 1個
 - インテリアアプリキフレームS 1枚
 - 塗るだけで黒板になるペイント 15ml 1個
 - アンティークピン 10ヶ入り 4本
 - 転写シール 18 パスロール 1枚
- 共通
- ブルックリン柄クッキングシート幅25cmx2.5m 1本
- 【用意するもの】
ふで・接着剤・かなづち
- 【できあがりサイズ】
A.タペストリー/縦:お好みサイズ 横:約33cm
B.黒板BOX/縦:約19cm 横:約6.5cm 高さ:約24cm

A.男前タペストリー

1 タペストリーを作ります。

① めん棒 (2本) に水彩えのぐの黒色をぬります。



② ① が乾いたら接着剤をぬりお好みの長さに切ったクッキングシートを上下に巻きつけます。



③ ② が乾いたらはがれ落ちないようにめん棒1本につき2カ所ホーム釘を打ちます。



④ 麻ひもを切ります。

⑤ 上にくるめん棒の両端に麻ひもを巻きつけます。

約120

単位:cm

※麻ひもの長さは、お好みの長さで調整してください。



Point

タペストリーの長さ

お部屋に合うタペストリーの長さを考えてクッキングシートを切りましょう。

B.男前黒板BOX

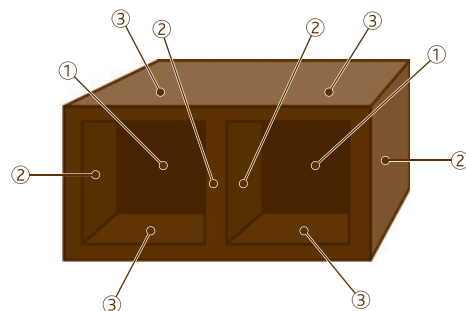
1 BOXをデコレーションします。

- ① クッキングシートを切ります。

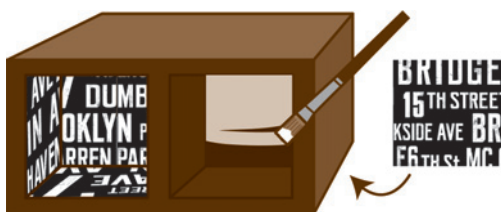


※サイズは、多少の誤差がある場合がございます。

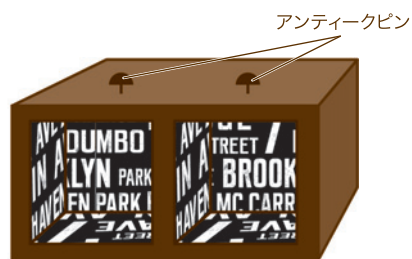
各シートの貼り付け位置



- ② ウォールボックスの内側にクッキングシートを接着剤で貼ります。

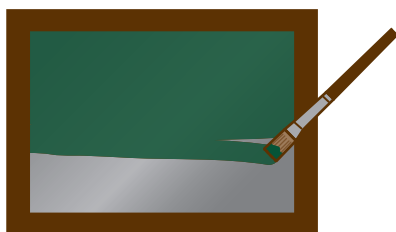


- ③ ボックスの上2カ所に約1cmほど出るようにアンティークピンを付けます。



2 黒板を作ります。

- ① ブリキフレームに塗るだけで黒板になるペイントをぬります。



- ② ①が乾いたら転写シールを右下に貼ります。



3 組み合わせます。

- ① 黒板をピンで壁にとりつけます。



- ② ①に黒板を乗せます。

