

## 揃えて可愛い花冠&ブーケ

最後に全体を見て、ユーカリのワイヤーを活かして調整したり花の顔が見えるように傾けるとよりキレイに見えます。



### 【Seriaグッズ】

#### A. ブーケ

- リボン 16mm×1.5m レースナチュラル 1個
- ミルキーガーベラ (クリーム・ピンク) 各1本
- ハイドレンジア (ホホワイト) 1本
- ローズスプレー (クリーム・ピンク) 各1本
- ユーカリスプレー 1本

#### B. 花冠

- リボン 16mm×1.5m レースナチュラル 1個
- ミルキーガーベラ (クリーム) 2本
- ミルキーガーベラ (ピンク) 1本
- ハイドレンジア (ホホワイト) 1本
- ローズスプレー (クリーム) 2本
- ローズスプレー (ピンク) 1本
- ユーカリスプレー 2本
- ハートカツラバイン&リーフバイン 1個

#### 【用意するもの】

ワイヤーカッター・セロハンテープ・両面テープ  
ヒモ、又はワイヤー・グルーガン等の接着剤

#### 【できあがりサイズ】

ブーケ 縦：約34cm 横：約18cm

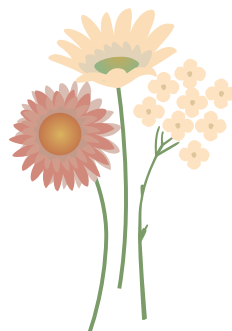
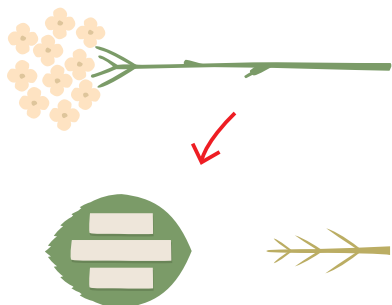
花冠 直径：約27cm

### A. ブーケ



#### ブーケを作ります。

- 1 ハイドレンジアはリーフを外し、裏に両面テープを貼ります。(リーフ裏の葉脈も外します。)
- 2 ガーベラ(クリーム・ピンク)、ハイドレンジアの3本を高低差をつけて合わせて持ちます。



- 3 ②の左側にローズスプレー(クリーム・ピンク)を入れます。

- 4 ③の右側にユーカリを入れ、ワイヤー又はヒモでまとめます。

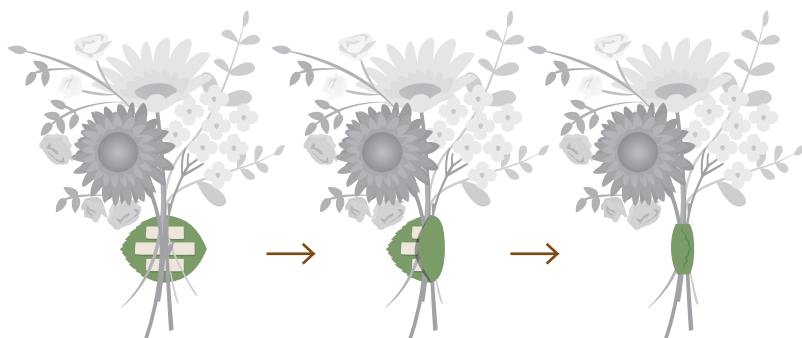


### Point

#### お花をまとめるとき

ユーカリとローズのツルを上  
に伸ばす様に表情をつけると  
ナチュラルに仕上がります。

⑤ ④でまとめた部分に①で外しておいた  
ハイドレンジアのリーフを巻き付けます。

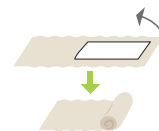


⑥ ⑤の上にリボンを結びます。

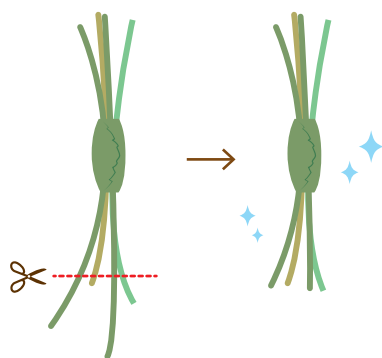


### Point

**リボン先端の留め方**  
リボンの先端はほつれやすいので  
両面テープを付けてクルクルと  
巻きます。



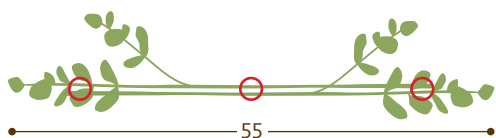
⑦ 茎を切り揃えて完成です。



## B. 花冠

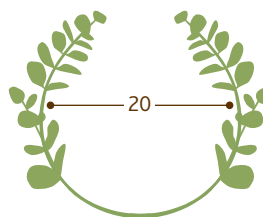
### ② ベースを作ります。

① ユーカリ 2 本を両サイドから長さ 55cm になるように  
並べて調整します。赤丸部分の 3 箇所をセロテープで巻き留め  
2 本をつなぎます。(ワイヤー、ヒモなどでも OK です。)



② 直径約 20cm の輪にし、リーフバインを絡めていきます。  
位置が決定したらセロハンテープで数箇所留めます。

単位: cm



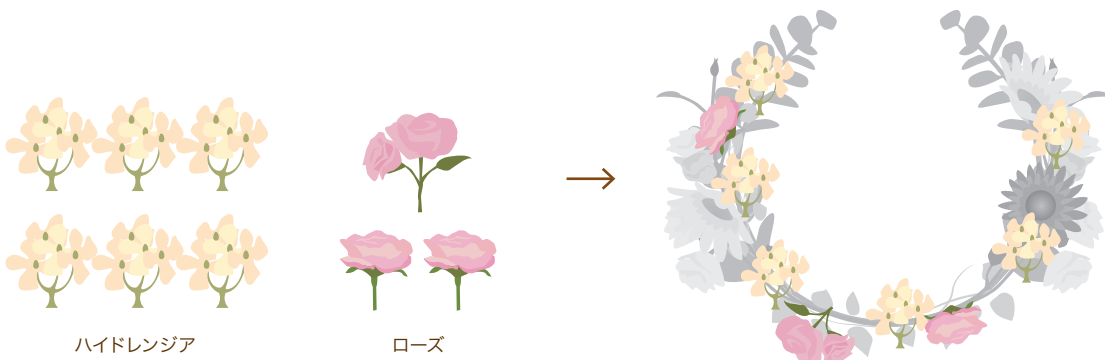
3 花のベースに花材の飾り付けをします。

① ローズ(クリーム)の茎を約5cm切り、1本ずつ両サイドにワイヤーで赤丸部分の3箇所を取り付けます。

② ガーベラ(クリーム・ピンク)は茎を約1cm残して切りベースの茎の間に挟みこんで、接着剤で固定します。



③ 残りのローズ(ピンク)、ハイドレンジアは茎から外し、同じように差し込んで接着剤で固定します。花材はバランスを見てお好みの位置に入れて下さい。



④ ローズのリーフを茎から外し、裏側に両面テープを貼りセロテープ、ワイヤーで留めたところを隠すように貼り付けます。

⑤ リボンを約75cm×2本用意します。ベースの両端に両面テープでリボンを留め、お好みのサイズに合わせて結べば完成です。



Point

リボンの止め方

リボンの先端に両面テープを貼り茎に巻き付ける様に固定します。

